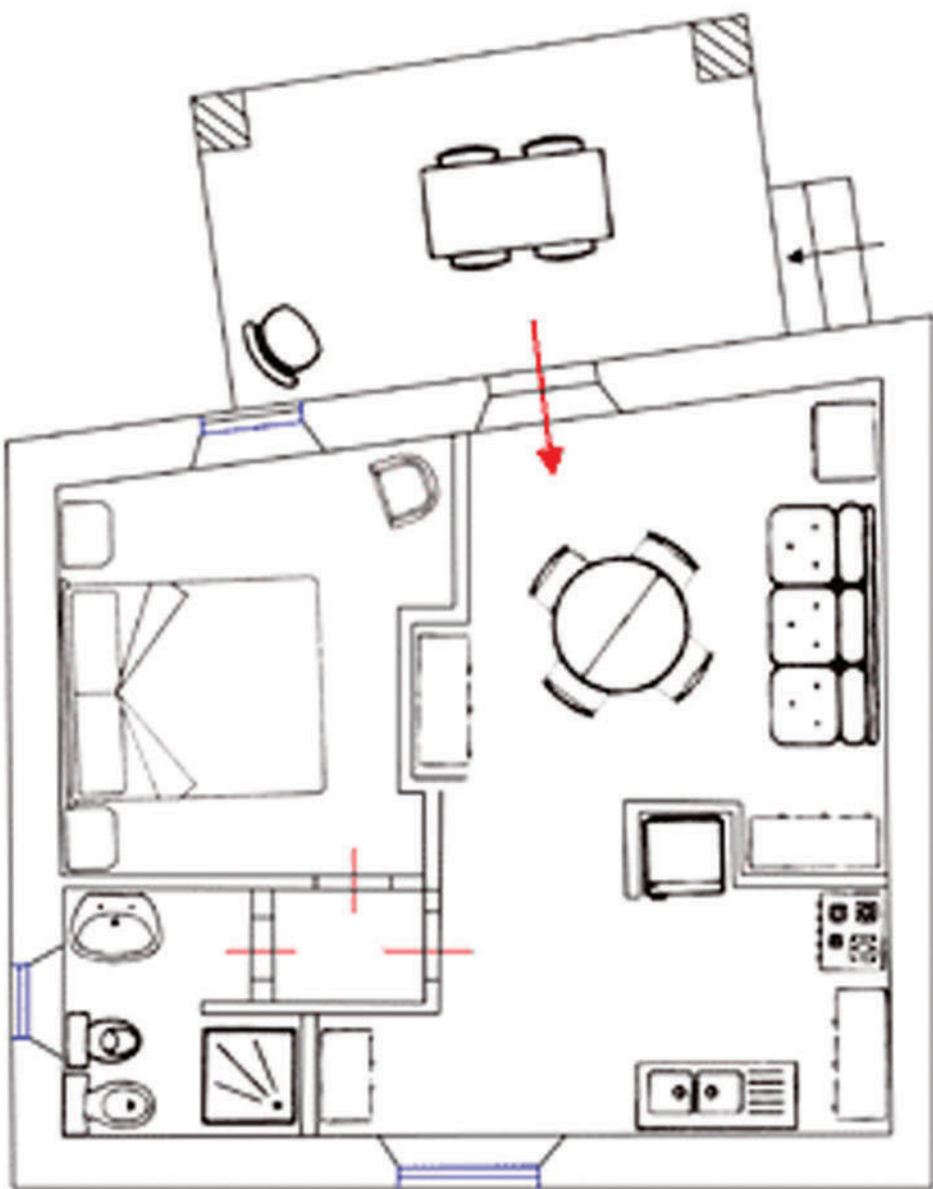


# Villa Marmini



## Limonaia

Limonaia è un grazioso bilocale che può ospitare comodamente quattro persone, con soffitti a travi delle vecchie case toscane. È ricavato dalla vecchia stanza dove venivano rifugiati durante l'inverno i limoni di Villa Marmini; da qui il nome ed i colori dell'arredo che si fondono insieme.

L'ambiente è piccolo ma tutto ben suddiviso:

- \* lo spazio salotto con divano letto e parete in pietra
- \* la cucina, ben attrezzata di stoviglie, è una piccola riproduzione del vecchio focolare toscano in muratura con acquaio in marmo e il tavolo è posto in posizione panoramica perché attraverso una grande finestra a balcone si gode una vista sul giardino che circonda la piscina
- \* al bagno e alla camera vi si accede tramite un piccolo disimpegno
- \* il bagno colorato è molto confortevole ed è composto da: lavabo, bidè, wc e grande cabina doccia
- \* la camera con letto in ferro della nonna, nido di tempi lontani, si affaccia sul giardino anteriore dell'appartamento

Nei pomeriggi sonnacchiosi come nelle limpide e tiepide mattine riposerete sotto il porticato ben attrezzato con tavolo e poltrone in quello che sarà per quanto vorrete la "vostra" limonaia.